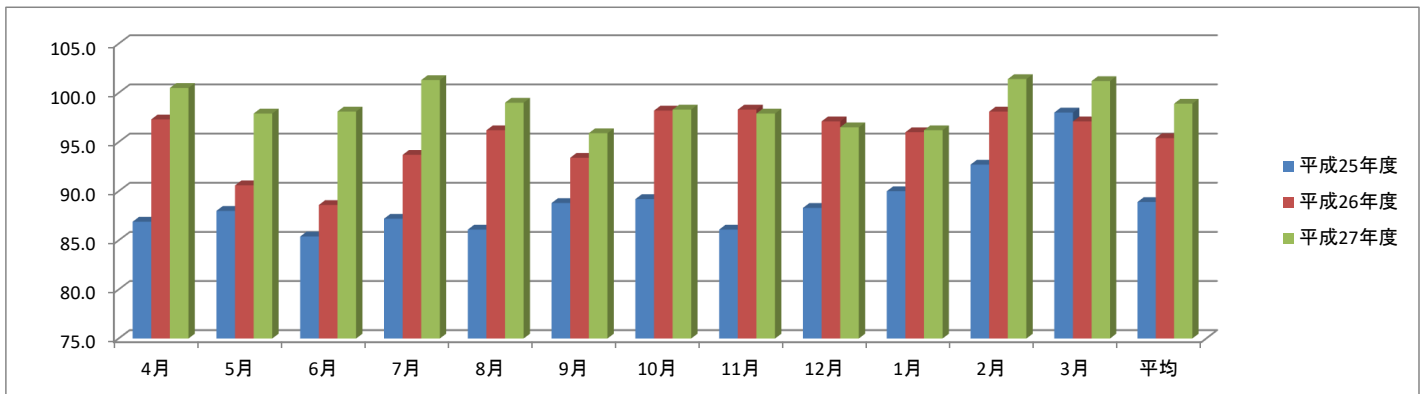


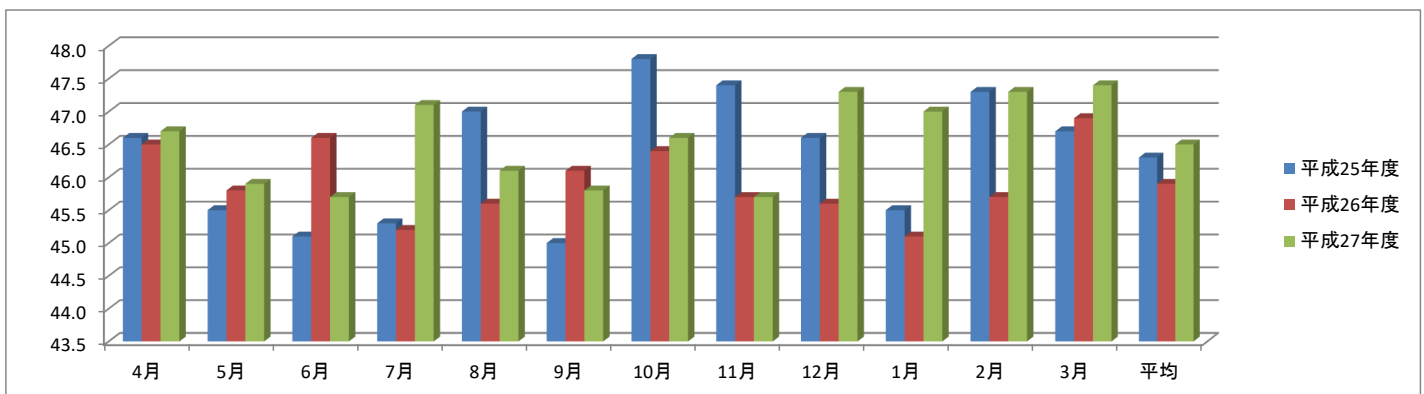
急性期病棟(月別1日平均入院患者数)

	4月	5月	6月	7月	8月	9月	10月	11月	12月	1月	2月	3月	平均
平成25年度	86.9	88.0	85.4	87.2	86.1	88.8	89.2	86.1	88.3	90.0	92.7	98.0	88.9
平成26年度	97.3	90.6	88.6	93.7	96.2	93.4	98.2	98.3	97.1	96.0	98.1	97.1	95.4
平成27年度	100.5	97.9	98.1	101.3	99.0	95.9	98.3	97.9	96.5	96.2	101.4	101.2	98.9



回復期病棟(月別1日平均入院患者数)

	4月	5月	6月	7月	8月	9月	10月	11月	12月	1月	2月	3月	平均
平成25年度	46.6	45.5	45.1	45.3	47.0	45.0	47.8	47.4	46.6	45.5	47.3	46.7	46.3
平成26年度	46.5	45.8	46.6	45.2	45.6	46.1	46.4	45.7	45.6	45.1	45.7	46.9	45.9
平成27年度	46.7	45.9	45.7	47.1	46.1	45.8	46.6	45.7	47.3	47.0	47.3	47.4	46.5



外来患者数(月別1日平均入院患者数)

	4月	5月	6月	7月	8月	9月	10月	11月	12月	1月	2月	3月	平均
平成25年度	651.5	688.2	649.0	664.1	630.3	665.1	639.8	662.2	681.0	661.8	621.2	641.0	654.4
平成26年度	625.9	647.2	611.3	635.9	623.9	643.2	633.8	651.6	674.9	629.8	613.3	619.2	634.0
平成27年度	608.2	646.4	622.2	609.3	616.4	629.9	629.9	665.1	677.2	626.5	643.0	628.8	633.1

